



Tartu Vallavalitsus  
tartuvald@tartuvald.ee  
Haava tn 6  
60512, Tartu maakond, Tartu vald,  
Kõrveküla alevik

Teie 19.09.2023 nr 4-8/2632-1

Meie 16.10.2023 nr 7.1-2/23/20080-2

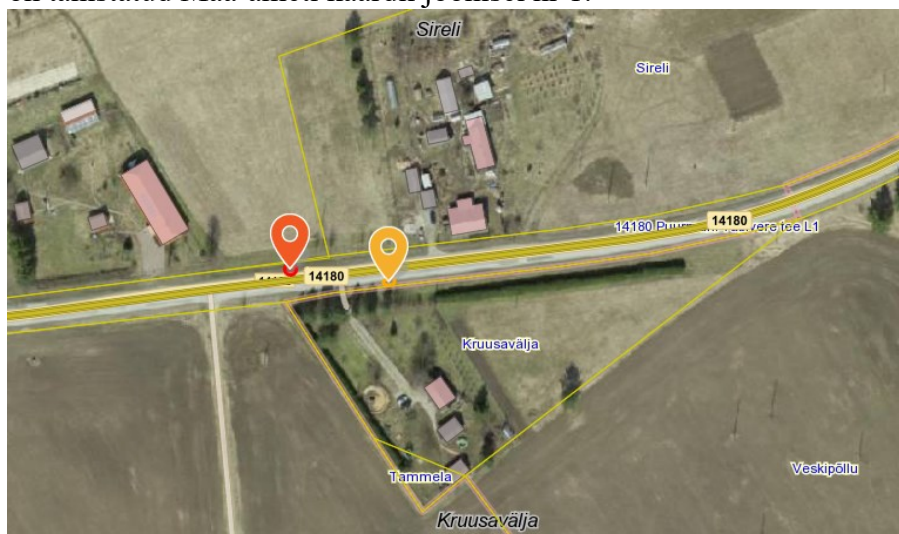
### **Tartu vallas riigiteel nr 14180 Puurmani- Tabivere km 20,55-20,585 uue bussipeatuse kooskõlastamine**

Olete teavitanud Transpordiametit uue bussipeatuse rajamise vajadusest Tartu maakonnas Tartu vallas Tabivere aleviku ja Voldi küla piirile riigiteele nr 14180 Puurmani-Tabivere km 20,55-20,585.

Peatused on kavandatud riigiteele, mille liiklussagedus ja mõjupiirkonnas elavate elanike arv on väike (liiklussagedus 597 a/ööp; peatuse mõjupiirkonnas <200 inimest). Eeldame, et olete kaasanud bussipeatuste asukoha valimisse kohalikud elanikud ja võtnud kuulda nende arvamust.

Tuginedes liikluseaduse § 7<sup>1</sup> lg 2 alusel kehtestatud majandus- ja taristuministri määruse „Tähistatavate teede liigid, juhatus- ja teeninduskohamärkide paigaldamise kord ning sihtpunktidele viitamise süsteem“ § 2 ja 9 sätetele ning esitatud taotlusele **kooskõlastame bussipeatuste asukohad, ootealade ehitamise ja liiklusmärkide 541a paigaldamise järgmistel tingimustel.**

1. Peatused kavandada orienteeruvalt asukohtades km 20,55 (vasakul teeküljel, punase tingmärgiga) ja 20,585 (paremal teeküljel, oranži tingmärgiga). Bussipeatuste asukohad on tähistatud Maa-ameti kaardil joonisel nr 1.



*Joonis nr 1. Bussipeatuste orienteeruvad asukohad.*

2. Ooteala rajamine.
  - 1.1 Bussi ootajatele tuleb peatustesse kavandada ooteala (kruus-, killustik-, freespuru- või tolmuvaba kate koos kasvupinnase eemaldamisega) ning kitsa teepeenra korral näha ette truupe või laiendus vastavalt tüüpjoonisele Lisa 1.
  - 1.2 Ooteala rajamiseks ja märkide paigaldamiseks tuleb Transpordiametist ([maantee@transpordiamet.ee](mailto:maantee@transpordiamet.ee)) taotleda liiklusvälise tegevuse luba.
3. Liiklusmärkidega seotud tingimused.
  - 3.1. Liiklusmärgid valmistada vastavalt standardi EVS 613 „Liiklusmärgid ja nende kasutamine“ ning „[Riigiteede liikluskorralduse juhendi](#)“ nõuetele.
  - 3.2. Märkidele kanda peatuse nimi (nime määrab kohalik omavalitsus).
  - 3.3. Märk paigaldada ooteala taha, ooteala selle otsa juurde kuhu jääb peatuva bussi esiüks.
  - 3.4. Märgi alumise serva kõrgus ooteala kattest minimaalselt 2,2 m.
4. Üldised tingimused liiklusmärkide paigaldamiseks riigiteele.
  - 4.1. Liiklusmärgid peavad olema paigaldatud vastavalt EVS 613 nõuetele.
  - 4.2. Märgi paigaldaja ja ooteala ehitaja on kohustatud välja selgitama riigitee muldes olevad tehnoõrgud ja kooskõlastama tegevused võrgu kaitsevööndis võrguvaldajaga.
  - 4.3. Märkide valmistamise ja paigaldamisega seotud kulud kannab nende omanik.
  - 4.4. Pärast liiklusmärkide paigaldamist tuleb teavitada tööde lõpetamisest ning 5 tööpäeva jooksul esitada need tee omaniku esindajale ülevaatamiseks ([maantee@transpordiamet.ee](mailto:maantee@transpordiamet.ee)), et võimalikud paigalduspuudused saaksid operatiivselt likvideeritud ning uute peatuste asukohad kantud Riiklikusse Teeregistrisse.
  - 4.5. Pärast vajaduse möödumist (peatuse likvideerimist) tuleb märgid eemaldada.

Transpordiamet ei võta endale kohustusi seoses uute bussipeatuste rajamisega, sh peatusetaskute, peenralaienduste, platvormide, istepinkide vms ehitamine. Vajadusel tuleb sellised tööd finantseerida kohalikul omavalitsusel.

Kui ei täideta eespool loetletud tingimusi, siis on loa väljastajal vastavalt haldusmenetluse seaduse § 66 lg 2 punktile 1 õigus tunnistada luba kehtetuks.

Käesolev otsus jõustub teatavakstegemisest. Otsuse kohta on võimalik esitada vaie Transpordiametile (Teelise 4, 10916 Tallinn, [maantee@transpordiamet.ee](mailto:maantee@transpordiamet.ee)) haldusmenetluse seaduses või kaebus halduskohtule halduskohtumenetluse seadustikus sätestatud korras 30 päeva jooksul.

Lugupidamisega

(allkirjastatud digitaalselt)

Kristi Kuuse

peaspetsialist

planeerimise osakonna kooskõlastuste üksus

Lisa 1. Bussipeatuse ooteala

Kristi Kuuse

58603278, [Kristi.Kuuse@transpordiamet.ee](mailto:Kristi.Kuuse@transpordiamet.ee)